

## ランディングボックス使用における注意事項

〈例 1〉 持ち運び、盛替えの際にコードを引っ張った

→断線、漏電する恐れがあります

【説明】 コードの被覆が破れていない場合でもチェーンブロック内部で断線し、漏電を起こす原因となります

【注意事項】 コードの取扱いには十分に注意して下さい



コードを引っ張ると  
断線します



この中で断線します

〈例 2〉 雨天時に雨カバーを装着の上、ランディングボックスを使用した

→水濡れによる漏電の恐れがあります

【説明】 チェーンに付着した結露による水濡れも、漏電の原因となります

【注意事項】 雨天時は絶対に使用せず屋内で保管して下さい。また晴天時でも雨カバーをご使用下さい



雨カバー装着時

〈例 3〉 漏電しているチェーンブロックを使用した

→電源元のブレーカーが落ちます

【説明】 地面では作動しますが、足場に触れると漏電状態になり作動しません

【注意事項】 漏電した場合、マンション等から電源を取っていると、マンション全体のブレーカーが落ち停電しますので、外部電源を推奨します  
電源コード類は、漏電ブレーカー付コードリールの使用を推奨します

〈例 4〉 電源を分岐(タコ足配線)して使用した

→正常に作動しない場合があります

【説明】 電源の分岐をすると電圧が降下します。また電源の分岐以外に長距離での使用も電圧降下の原因となります

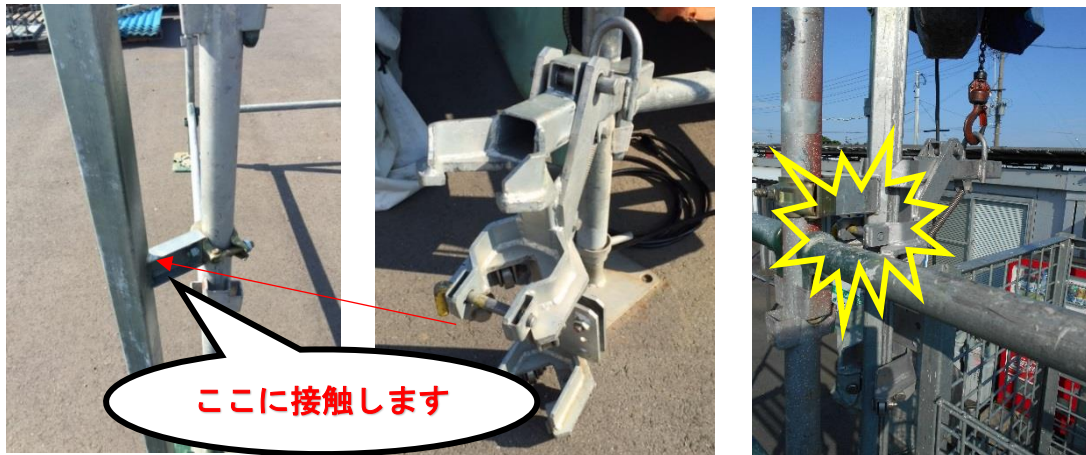
【注意事項】 電圧降下防止機能付きの電源コード使用を推奨します

〈例 5〉 保持ピンの確認をせずに盛替え、搬器の昇降を行った

→搬器を損傷する恐れがあります

【説明】 チェーンブロックハンガーの保持ピンは、ロックプレートが正常作動しない場合の落下防止処置を兼ねておりますのでロックが必要です  
また昇降時に解除せずに使用するとレールパイプと接触し、破損する恐れがあります

【注意事項】 盛替え、搬器の昇降時は保持ピンの作動、解除を確認すること



〈例 6〉 前日にリモコンを充電せずに使用した

→途中でリモコンが使用出来なくなる場合があります

【説明】 リモコンは連続3時間の使用となっております

【注意事項】 作業終了後は毎日充電を行って下さい(充電が空の状態では15時間かかります)

